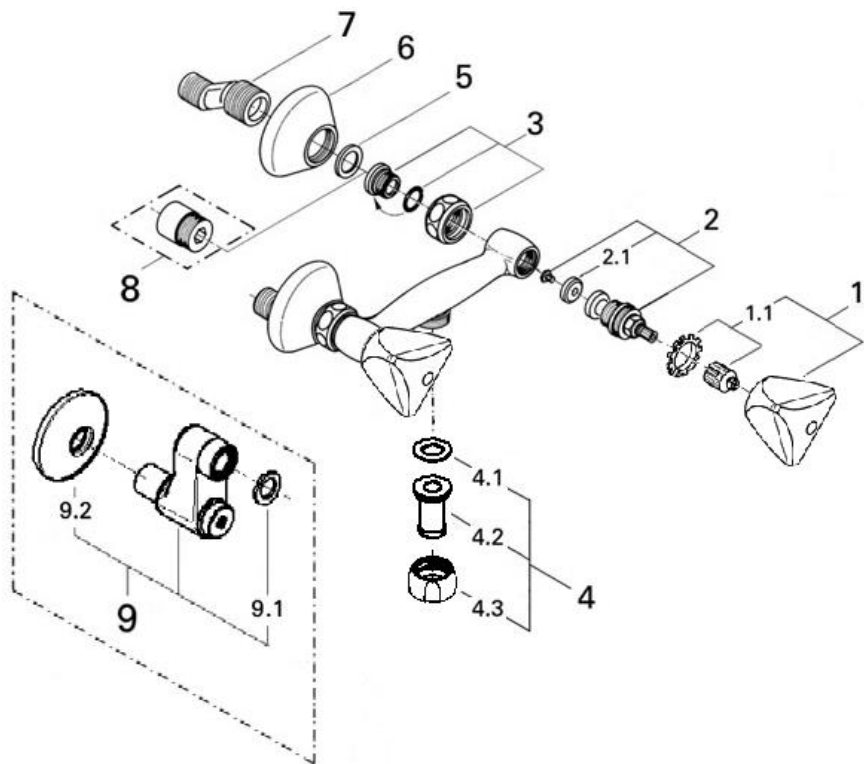


|      |                 |
|------|-----------------|
| 品番   | 26702           |
| 品名   | アトランタ:壁出洗濯機用混合栓 |
| 販売期間 | 1994年4月~2007年3月 |



| 図番  | 名称                                  | 品番         | 価格     | 旧品番 |
|-----|-------------------------------------|------------|--------|-----|
| 1   | TXハンドル1/2"~1"用マーク青                  | 08016000   | 4,700  |     |
|     | TXハンドル1/2"~1"用マーク赤                  | 08017000   | 4,700  |     |
| 1.1 | ハンドルインサート                           | 05386000   | 1,000  |     |
| 2   | ヘッドパーツ ショートスピンドルタイプ(サイズ1/2"用・左回転開栓) | 07146000   | 2,000  |     |
| 2.1 | 1/2"用段付コマパッキン                       | 05291000   | 500    |     |
| 3   | 袋ナットセット                             | 設定なし       |        |     |
| 4.1 | 3/4"インレットパッキン(0138600U2個セット)        | JP011100   | 700    |     |
| 4.2 | ホース取出口GA-8                          | 01971000   | 4,300  |     |
| 4.3 | 吐水口袋ナット17mmGA-14                    | 01969000   | 2,200  |     |
| 5   | 3/4"インレットパッキン(0138600U2個セット)        | JP011100   | 700    |     |
| 6   | 12001用化粧プレート                        | 0221000U   | 1,800  |     |
| 7   | 12043000(F21CV)用本体                  | 01932000   | 5,000  |     |
| 8   | 25323用エクステンション2個入                   | ※ 0713000M | 13,100 |     |
|     | 12044インレット1/2"                      | JP602700   | 9,000  |     |
| 9   | 12045000インレット寒冷地                    | JP602800   | 10,200 |     |
|     | 3/4"インレットパッキン(0138600U2個セット)        | JP011100   | 700    |     |
| 9.1 |                                     |            |        |     |
| 9.2 | 12044用化粧プレート                        | 0210500U   | 2,000  |     |

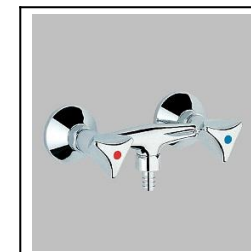
※2.1のコマパッキンは形状が2種類あります。  
ヘッドパーツに合う形状を選択してください。



05291000 段付コマパッキン



JPR01100 平コマパッキン



1) ※印は受注発注品となります。

2) 輸入製品の特性上予告なく部品の品番や価格・仕様が変更したり廃番になる場合があります。

3) ご発注時に品切れの部品は、ドイツ本国の在庫状況により受注後4~5ヶ月後の納入になる場合もあります。