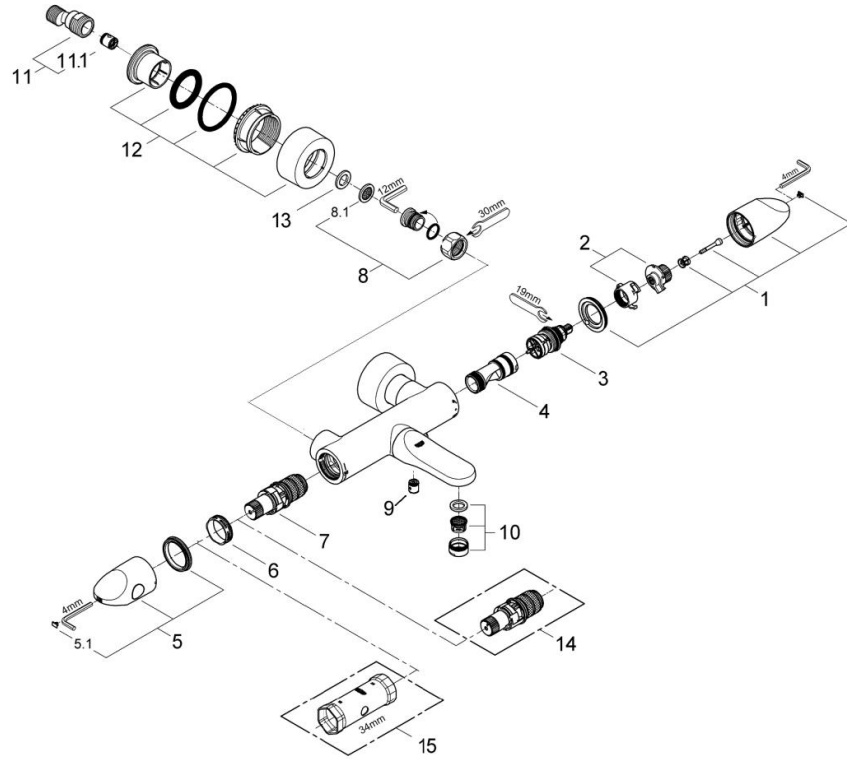


| | |
|------|------------------------|
| 品番 | 3432700J |
| 品名 | ヴェリス:サーモスタットバス・シャワー混合栓 |
| 販売期間 | 2011年4月～2015年3月 |



| 図番 | 名称 | 品番 | 価格 | 旧品番 |
|------|------------------------------|------------|--------|-----------|
| 1 | 19364用切替開閉ハンドル | ※ 47814000 | 26,700 | |
| 2 | インサートセット | ※ 47723000 | | |
| 3 | 34144用アクアジマー | 12433000 | 11,300 | |
| 4 | 混合筒 | 47751000 | 3,800 | |
| 5 | ヴェリスサーモスタット温調ハンドル | 47729000 | 23,200 | |
| 6 | グローサーモ用カートリッジ固定ナット | 47743000 | 4,700 | |
| 7 | 1/2"サーモカートリッジ | JP018300 | 12,900 | 40645210U |
| 8 | 逆止弁付袋ナットセット(2個入) | 47189000 | 10,200 | |
| 8.1 | ストレーナーインレットパッキン | JPI00200 | 1,900 | |
| 9 | 逆止弁15MM | DW15 | 1,100 | |
| 10 | エアレーターM24x1マウサタイプ(外ネジ) | 13941000 | 1,700 | |
| 11 | 12043000(F21CV)用本体 | 01932000 | 5,000 | |
| 11.1 | 逆止弁20MM | DW20 | 2,000 | |
| 12 | 34276インレット用フランジ | 07288045 | 6,900 | |
| 13 | 3/4"インレットパッキン(O138600U2個セット) | JP011100 | 700 | |
| 14 | グローサーモ逆配管サーモカートリッジ | 47175000 | 23,100 | |
| 15 | 34213用サーモ工具 | 19332000 | 12,400 | |



1) ※印は受注発注品となります。

2) 輸入製品の特性上予告なく部品の品番や価格・仕様が変更したり廃番になる場合があります。

3) ご発注時に品切れの部品は、ドイツ本国の在庫状況により受注後4～5ヶ月後の納入になる場合もあります。